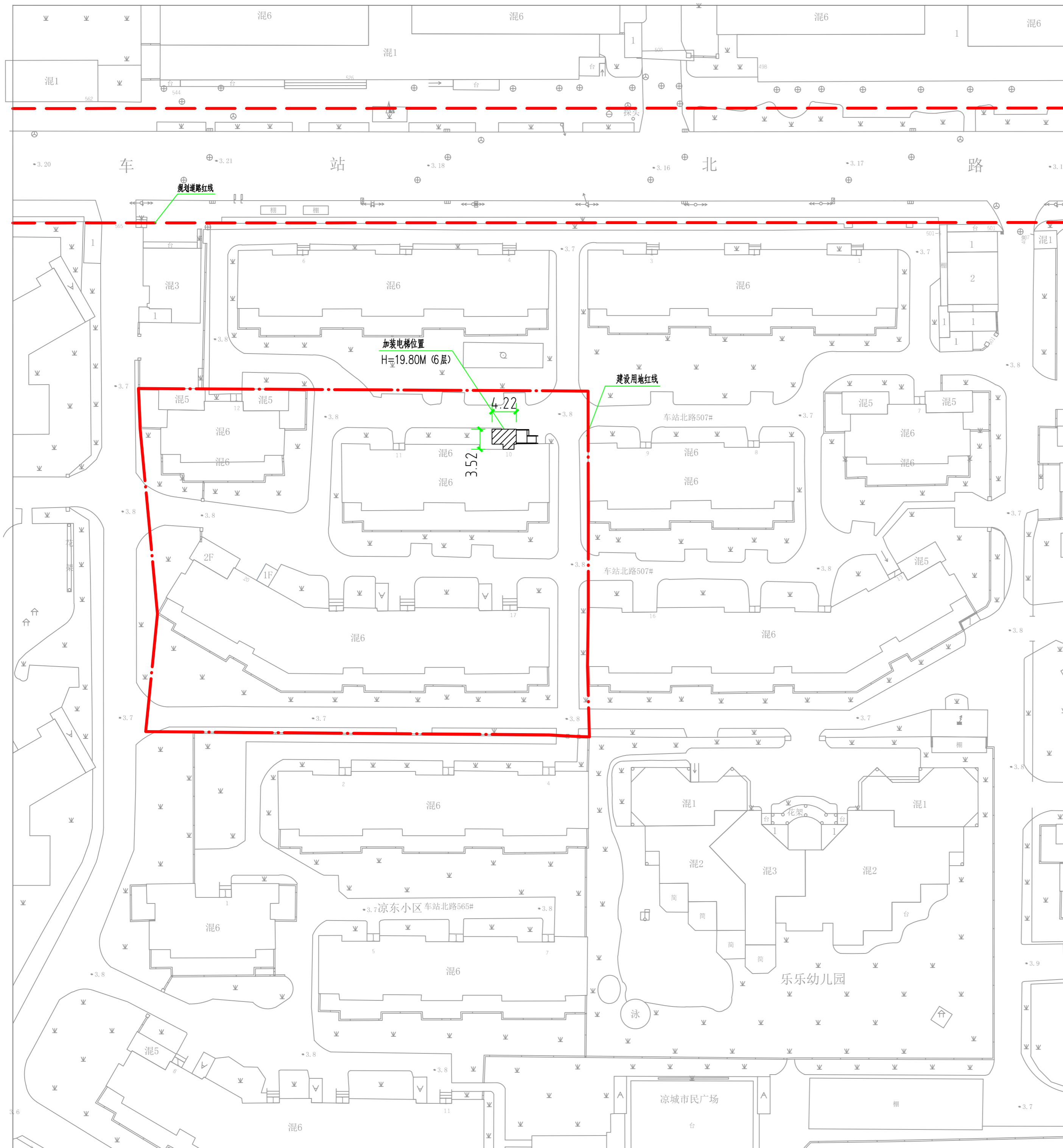


# 建设方案总平面公示图



建设单位名称：上海市虹口区凉城八村业主委员会  
建设项目名称：车站北路507弄10号既有多层住宅加装电梯项目  
建设基地位置：车站北路507弄10号  
规划用地性质：居住用地  
建筑工程性质：电梯  
新建建筑面积：79.57m<sup>2</sup> (地上全部)  
新建建筑高度：19.80m (6层)

## 图例

- 建设用地红线
- 规划道路红线
- 新建建筑
- 已建建筑
- 绿地

上海市虹口区规划和自然资源局  
二零二二年一月二十日